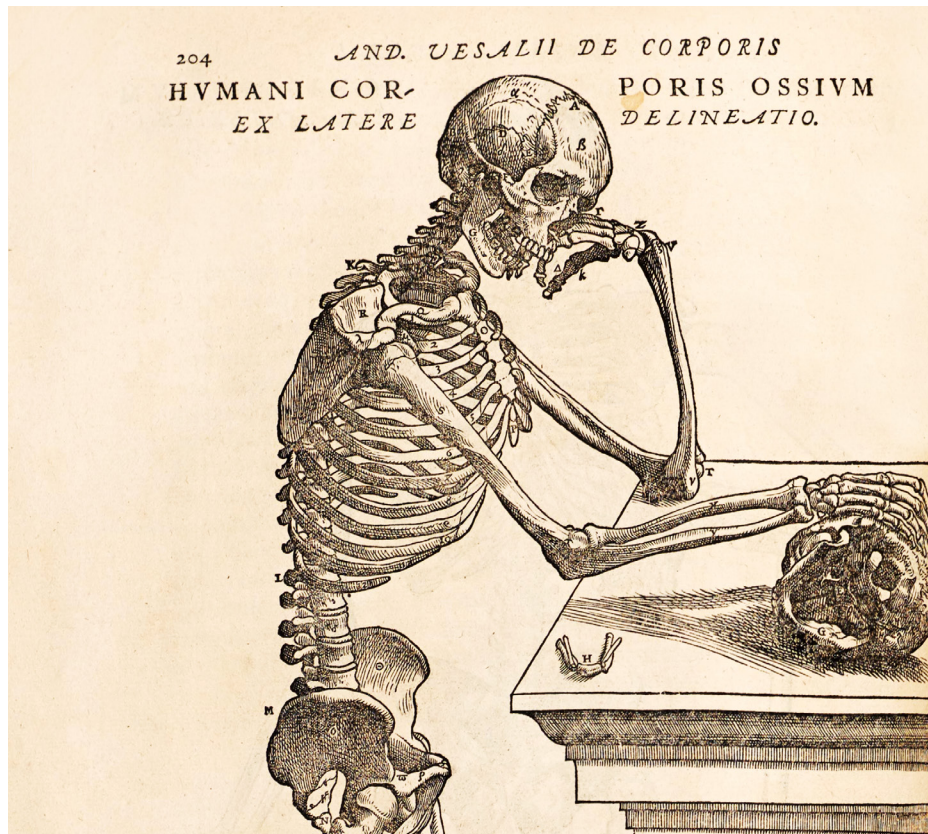


## Exkursion ins Kloster Muri

Zielgruppe Kanti / Gymi

# Kommentar



Narrative

## Angebote für Schulen

Führungen / Rundgänge mit Aktivitäten / Workshops

|                                   |              | Klosterkirche | Klostermuseum | MMBM | Caspar Wolf |
|-----------------------------------|--------------|---------------|---------------|------|-------------|
|                                   | Kanti/ Gymi  | FT            |               | FT   |             |
| Zyklus 3<br>Real.<br>Bez.<br>Sek. | 9. Klasse    | MK            | B             |      |             |
|                                   | 8. Klasse    |               |               | MMBM | FE          |
|                                   | 7. Klasse    |               |               |      |             |
| Zyklus 2<br>Mittelstufe           | 6. Klasse    | B             |               |      |             |
|                                   | 5. Klasse    |               |               |      |             |
|                                   | 4. Klasse    |               |               |      |             |
| Zyklus 1<br>Unterstufe            | 3. Klasse    |               |               |      |             |
|                                   | 2. Klasse    |               |               |      |             |
|                                   | 1. Klasse    |               |               |      |             |
|                                   | Kindergarten |               |               |      |             |

|    | Legende                          |
|----|----------------------------------|
| FT | Fächertransfer                   |
| MK | Kombination MMBM + Klosterkirche |
| FE | Forschen und entdecken           |
| B  | Basisführungen                   |

- Führungen, ähnliche Inhalte, angepasst an die Altersstufe
- Rundgänge mit Aktivitäten und mit Begleitmaterial

Bezeichnung: FT (Führung mit Transfer)

### Zielgruppe und Typ

Kanti/Gymi-Klassen  
Rundgang mit Aktivitäten

### Beschreibung

Gewählter Fokus für das Fach Deutsch: **Narrative in Wissenschaft und Religion.**

Bei der Exkursion ins **MMBM** erkennen die Schülerinnen und Schüler, dass der Mensch eingebunden ist in ein komplexes System von Natur, Naturgesetzen, Traditionen und Überzeugungen. Die Narrative variieren von Fall zu Fall.

Ein geführter Rundgang durch die **Klosterkirche** zeigt, inwiefern Fresken, Figuren, Bilder und Architektur im religiösen Kontext ein Narrativ bilden.

### Zeitbedarf

nach Rücksprache

### Kosten

gemäss Auskunft von Muriinfo

## Hinweise

Fächer können auch mit anderen Museen kombiniert werden. Konkrete Vorschläge sind in Vorbereitung.

Es bieten sich zum Kombinieren an:

### Klosterkirche

virtueller Rundgang: [www.klosterkirche-muri.ch/files/media/pano2022/index\\_startseite.htm](http://www.klosterkirche-muri.ch/files/media/pano2022/index_startseite.htm)

### Museum Kloster Muri: Ätekeller und Kreuzgang

[www.murikultur.ch/ausstellung-museum-kloster-muri](http://www.murikultur.ch/ausstellung-museum-kloster-muri)

### Caspar Wolf - Museum

[www.murikultur.ch/museum-caspar-wolf](http://www.murikultur.ch/museum-caspar-wolf)

### Museum für medizinhistorische Bücher Muri (MMBM)

[www.mmbm.ch/startseite-von-mmbm.html](http://www.mmbm.ch/startseite-von-mmbm.html)

Immersioner Unterricht: Auf Wunsch erfolgt diese Führung auf Englisch.

### Sammlung Murensia

[www.murikultur.ch/sammlung-murensia](http://www.murikultur.ch/sammlung-murensia)

### Begleitmaterial

Faltblatt „Zwischen Kunst und Magie“

### Informationen

Murikultur  
Marktstrasse 4  
5630 Muri  
Telefon 056 664 70 11  
[info@murikultur.ch](mailto:info@murikultur.ch)

im Fokus: **Narrative**

| Narrative   |  | Station |
|---|--|---------|
| <p>Narrative sind (vermeintlich) stabile Erzählungen, die Überzeugungen prägen und Handlungen leiten. Sie sind zentral für die Kommunikation und die Struktur von Beziehungen und Gemeinschaften. Obwohl sie in sich schlüssig und insofern für das Individuum wahr sind, müssen sie nicht einer objektiven Realität entsprechen.</p> |  |         |
| <p><b>Stabilisierung versus Destabilisierung</b></p>  | <p>Narrative ermöglichen die Stabilisierung von Lehrmeinungen, Verhältnissen, Ideologien, Macht. Werden Gegenpositionen aufgebaut, bieten sich Narrative als Alternative für bestehende Verhältnisse an.</p> |         |
| <p><b>Plausibilität</b></p>   | <p>Sie verknüpfen Fiktionen oder Visionen mit Fakten, um plausibel zu wirken und somit zu überzeugen.</p>  |         |
| <p><b>Erzählen und Erklären</b></p>   | <p>Sie kommen dem Bedürfnis der Menschen nach Kommunikation, Erklärung von Sachverhalten durch glaubhafte Geschichten und der Lust nach Unterhaltung nach.</p>   |         |
| <p><b>Sequenzierung</b></p>   | <p>Narrative thematisieren oft ein existenzielles Grundbedürfnis des Menschen, dem Leben einen Sinn und eine Ordnung zu geben: einen Anfang, ein Ende.</p>   |         |

**Beispiel** eines Narrativs

| Narrative  |  | Station:<br>MMBM-Raum, Ärztebibliothek  |
|--|--|---|
| <p>Narrativ in kurzer Form:<br/>                 Ärzte sind studierte Menschen (Akademiker) und als solche Spezialisten für die Gesundheit. Ihr Wissen entnehmen sie Büchern und Jahrtausende alter Erfahrung. Man kann ihnen vertrauen.</p> |  |   |
| <p><b>Stabilisierung versus Destabilisierung</b></p>   |  | <p>Explizit wird ein stabiles Narrativ dargestellt: Studierte Ärzte sind die wahren Ärzte. Implizit wird die Kompetenz der Handwerker-Ärzte bestritten und ihr Image dadurch destabilisiert.</p>  |
| <p><b>Plausibilität</b></p>  |  | <p>Die Bilder in den Büchern sollen überzeugen und den Beweis liefern: Modelle vom Bau des Körpers zeigen die Kompetenz, Heilpflanzen gehören ins Repertoire und beweisen die ärztliche Heilpraxis. Ärzte verdanken ihr Wissen jahrhundertalter Erfahrung und sind gleichzeitig Verbündete der Natur.</p> |
| <p><b>Erzählen und Erklären</b></p>  |  | <p>Zum Teil eigenartige Bilder erlauben einen Blick in rätselhafte Welten. Menschliche Heilkunst in Verbindung mit magischen und religiösen Motiven gehen eine Symbiose ein und bestätigen das Weltbild der Patienten und der „Götter in Weiss“.</p>  |

Ein Faltblatt dient der eigenen Erkundung der Bibliothek.



MUSEUM FÜR  
MEDIZINHISTORISCHE  
BÜCHER  
MURI

## Zwischen Kunst und Magie



4 MERIAN 7 BUTLAN 10 ABULCASIS 14 LAVATER



3 SCHEUCHZER 6 FUCHS 9 PARACELSYS 13 DÜRER



2 GESSNER 5 PLATONICUS 8 RUF 12 VESALIUS



1 ORTUS



Touchscreen 1-14



11 KETHAM